

नोवेल कोरोनाभाइरसको संक्रमणबाट बच्ने उपायहरू

सर्वा रोगको संक्रमणबाट बच्ने उपाय



हत्केला, नड्को भर्त्ति भाग
साबुन पानीले सफासा धुने!



खोक्दा र हाछ्युं गर्दा हातको
बाहुलाले मुख छोप्ने!



खोकी जस्ता श्वासप्रश्वासमा समस्या
देखाएका व्यक्ता स्वास्थ्य संस्थामा जाँदा
अनविष्य रुपमा मास्क लगाउने



स्क्रनिङि क्लिनिकि तथा स्वास्थ्य संस्थामा
जाँदा स्वास्थ्यकर्मीलाई तपाईंले भ्रमण
गरेको देशहरूको नाम सूचि गरउने



सर्वा रोगले संक्रमण भएको शंका
लागेमा आफू बसोबास गर्ने क्षेत्रको
जनस्वास्थ्य केन्द्रबाट वा १३३९ मा
सम्पर्क गरी परामर्श लनि



* स्क्रनिङि क्लिनिकि सम्बन्धी जानकारी : आफू बसोबास गर्ने क्षेत्रमा रहेको जनस्वास्थ्य केन्द्र तथा एरिया कोड +१२० मा सम्पर्क गर्ने

यदि चीन भ्रमणमा जाँदै हुनुहुन्छ भने सावधानी अपनाउनुहोस्



जंली तथा घरेलु पशुपन्छीहरूसँग
असुरक्षित सम्पर्कबाट टाढा रहने



स्थानीय बजार तथा स्वास्थ्य संस्थामा नजाने



ज्वरो आएका, श्वासप्रश्वासमा समस्या
देखाएका व्यक्ता (खोकी लाग्ने, घँटी दुख्ने
आदी) सँगको सम्पर्कबाट टाढा रहने



-खोकी लागेमा मास्क लगाउने
-दूत धुने, खोक्दा मुख छोप्ने
-जस्ता व्यक्तिसँग सरोसपर्क
नियमहरू पालना गर्नु



-चीन भ्रमणबाट फर्कदा वमिनस्थलको आगमन कक्षामा स्वास्थ्य अस्था
सम्बन्धी प्रश्नाकली भर्षेपेश गर्नु
-क्रेषि आगमन पश्चात १४ दिनभित्र ज्वरो आउने तथा श्वासप्रश्वासमा
समस्या देखापरे खालकाल लक्षण (खोकी लाग्ने, घँटी दुख्ने आदी) देखा
आफू बसोबास गर्ने क्षेत्रको जनस्वास्थ्य केन्द्रबाट वा १३३९ मा सम्पर्क गर्नु

अवैध विदेशी (Illegal alien) हुनुहुन्छ र यदी नोवेल कोरोनाभाइरस संक्रमणको शंका लाग्छ भने ?

अवैध विदेशी (Illegal alien) हुनुहुन्छ भने पनि
स्वास्थ्य केन्द्र आदि बाट कुनै पनि समस्या बिना सार्वजनिक
स्वास्थ्य केन्द्रमा निरीक्षण गर्न सकिन्छ।

परीक्षण र उपचारको पूर्ण खर्च निःशुल्क

पूर्ण उपचार अघि जबरजस्ती देश फिर्ता पठाउने गतिविधि
हुनेछैन

यदि तपाईं संक्रामक रोगहरूको लागि सार्वजनिक स्वास्थ्य
केन्द्र जानुभयो भने अध्यागमन कार्यालय (immigration
office) मा सूचित गर्ने छैनौ ।

नोवेल कोरोनाभाइरस संक्रमणको कारण उपचार लगाएत आप्रवासन सम्बन्धित केहि
समस्याहरू भएमा ,तल दिएका फोन नुम्बरहरूमा परामर्श लिन अनुरोध गर्दा छौ।

- ग्यडनाम आप्रवासी सामाजिक केन्द्र (055-277-8779)
- छांगवन विदेशी श्रमिक समर्थन केन्द्र (1899-5002)
- किम्हे विदेशी श्रमिक समर्थन केन्द्र (055-338-2727)
- याडसान विदेशी श्रमिक समर्थन केन्द्र (055-912-0255)



नोवेल कोरोनाभाइरसको संक्रमणबाट बच्ने उपायहरु

मुख्य लक्षणहरु

- ज्वरो
- नमोनिया
- श्वासप्रश्वासको समस्या : खोकी, घँटी टुक्ने आदि



जोखिमको प्रमुख कारण

चीन भ्रमण पश्चात लक्षण देखिनु

चीन भ्रमणमा जानि व्यक्तिहरु



विदेश भ्रमण जानुअघि
해외감염병NOW.kr बाट
सर्वा रोग फैलिको जानकारी
पत्ता लगाउने



जंगली तथा घरेलु
पशुपन्छीहरूसँग
असुरक्षित सम्पर्कबाट
टाढा रहने



ज्वरो आएको, श्वासप्रश्वासमा
समस्या देखिएको व्यक्ति (खोकी
लाग्ने, घँटी टुक्ने आदि) सँगको
सम्पर्कबाट टाढा रहने



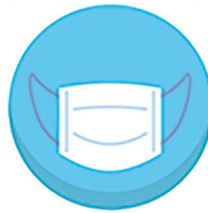
बगरिहिको पानीले ३०
सेकन्डभन्दा बढी हात धुने र
खोक्दा बाहुलाले मुख छोप्ने

चीन भ्रमण पश्चात लक्षण* देखिएमा

*मुख्य लक्षण: नमोनिया, ज्वरो, श्वासप्रश्वासमा समस्या (खोकी लाग्ने, घँटी टुक्ने आदि)



आफू बसोबास गर्ने क्षेत्रमा रहेको
जनस्वास्थ्य केन्द्रबाट वा कोरिया रोग
नियन्त्रण केन्द्रको हटलाईन १३३९ मा
सम्पर्क गरी परामर्श लीने



मास्क * लगाउने

* विशेषगरि घर बाहिर नसिकदा,
स्वास्थ्य संस्थामा जाँदा अनाविार्य
रूपमा मास्क लगाउने



स्क्रिनिङ क्लिनिक* तथा स्वास्थ्य संस्थामा
जाँदा स्वास्थ्यकर्मीलाई तपाईंले भ्रमण गरेको
देशहरूको नाम सूचित गराउने

* स्क्रिनिङ क्लिनिक सम्बन्धी जानकारी: आफू
बसोबास गर्ने क्षेत्रमा रहेको जनस्वास्थ्य केन्द्र तथ
एसिया कोड +१२० मा सम्पर्क गर्ने

अवैध विदेशी (Illegal alien) हुनुहुन्छ र यदी नोवेल कोरोनाभाइरस संक्रमणको धंका लाग्छ भने?

अवैध विदेशी (Illegal alien) हुनुहुन्छ भने पनि
स्वास्थ्य केन्द्र आदि बाट कुनै पनि समस्या बिना सार्वजनिक
स्वास्थ्य केन्द्रमा निरीक्षण गर्न सकिन्छ।

परीक्षण र उपचारको पर्ण खर्च नि:शुल्क

पर्ण उपचार अघि जबरजस्ती देश फिर्ता पठाउने गतिविधि
हुनेछैन

यदि तपाईं संक्रामक रोगहरूको लागि सार्वजनिक स्वास्थ्य
केन्द्र जानुभयो भने अध्यागमन कार्यालय (immigration
office) मा सूचित गर्ने छैनौ ।

नोवेल कोरोनाभाइरस संक्रमणको कारण उपचार लगाएत आप्रवासन सम्बन्धित केहि
समस्याहरु भएमा ,तल दिएका फोन नुम्बरहरूमा परामर्श लिन अनुरोध गर्दा छौ।

- ग्यङनाम आप्रवासी सामाजिक केन्द्र (055-277-8779)
- छांगवन विदेशी श्रमिक समर्थन केन्द्र (1899-5002)
- किम्हे विदेशी श्रमिक समर्थन केन्द्र (055-338-2727)
- याडसान विदेशी श्रमिक समर्थन केन्द्र (055-912-0255)